

# PESA A PONTE MODULARE

## Costruzione e Caratteristiche



IMPIANTI DI PESATURA DAL 1860

# GOMBA



## Pesa a Ponte modulare

Stadera a ponte per impieghi stradali, utilizzabile in versione INTERRATA oppure SOPRAELEVATA

Realizzato in robusta carpenteria metallica elettrosaldata, modulare, consente modifiche alla lunghezza del ponte anche in fasi successive alla prima installazione con l'aggiunta o rimozione di uno o più moduli.

Allo scopo di facilitarne il trasporto e la eventuale successiva rimozione, il ponte è realizzato con moduli separati ed indipendenti e quindi smontabile con l'ingombro massimo per cadauno modulo di 1.5 metri (larghezza).

L'ispezione della zona di alloggiamento celle avviene dall'alto tramite la rimozione di lamiere di piccole dimensioni collocate direttamente sopra i punti di ricezione carichi.

Tale accesso, identico per la versione interrata o sopraelevata, consente qualunque operazione di pulizia, regolazione dell'oscillazione del ponte nonché rimozione delle celle di carico

Disponiamo di un robot a portale per la produzione di pannelli da circa 6x1,5 mt e da 4x1,5 mt .

La struttura del ponte è costituita da un numero adeguato di travi IPE di opportuna sezione, che consentono una resistenza nel tempo e che garantisce una notevole durata della precisione dell'impianto di pesatura.

**Questi accoppiati realizzano piattaforme da 8x3 fino a piattaforme di mt 18x3 e multipli**

**Precisamente :**

- **8x3 realizzato con 4 pannelli da mt 4**
- **14x3 realizzato con 4 pannelli da mt 4 e 2 pannelli da mt 6**
- **18x3 realizzato con 6 pannelli da mt 6**



## Pesa a Ponte modulare

I semimoduli sono posti in magazzino pronti per la consegna nella quantità necessaria per comporre la bilancia .



## Pesa a Ponte modulare

Il piano di carico è composto da lamiere bugnate che hanno una funzione di antislittamento delle ruote dell'autocarro, specialmente nei casi di superficie bagnata o particolarmente sporca ed inoltre presentano la particolarità che evitano il ristagno dell'acqua.



Tutta la bilancia stata realizzata in considerazione della sua successiva manutenzione

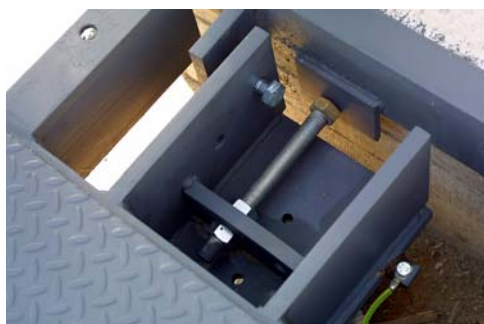


## Pesa a Ponte modulare

Grazie alla presenza di botole di ispezione trasversali, è possibile eseguire facilmente l'accesso alle celle di carico ed eseguire attività di pulizia.



La regolazione delle oscillazioni è garantita da particolari supporti meccanici posti al di sopra delle celle, che consentono inoltre una perfetta perpendicolarità del carico sulla cella.



Pratici perni antiurto garantiscono una notevole limitazione delle spinte laterali causate dal passaggio e dalle brusche frenate dei mezzi sulla piattaforma.

Tutta la bulloneria è in acciaio inox per garantire una durata nel tempo e facilitare la manutenzione ordinaria.

Le celle di carico che equipaggiano la stadera a ponte sono del tipo a compressione, con elevatissime caratteristiche di precisione ed affidabilità nel tempo.



Le celle, possono essere collegate ad una elevata gamma di apparecchiature elettroniche di pesatura dotate di autorizzazione CE in conformità alla direttiva 384/90 CEE.

Il tipo dei materiali, il progetto, il trattamento dei componenti della bilancia e gli accessori opzionali, rendono questo prodotto uno dei migliori attualmente presente sul mercato.

## Pesa a Ponte modulare



I tecnici del nostro Servizio di Assistenza ,in fase di installazione delle bilance ,provvedono con accurati controlli e con masse certificate ,secondo le normative in vigore , di determinare la massima precisione della bilancia.

- **Struttura Modulare**
- **Altezza ridotta**
- **Semplicità nel montaggio**
- **Alta resistenza agli agenti atmosferici**
- **Semplice manutenzione**



**LA NOSTRA AZIENDA CON PRODOTTI E SERVIZI DI QUALITA'**



APPROVAZIONE

