

**PESETTA mod. BAE  
per macelli e salumifici**



**IMPIANTI DI PESATURA DAL 1860**

**GOMBA**



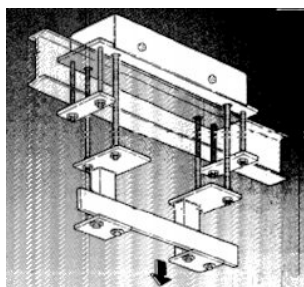
## PESETTA mod. BAE per macelli e salumifici

### DESCRIZIONE ED USO

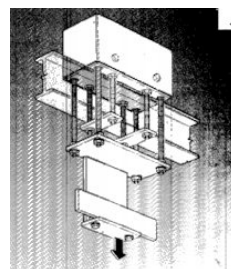
- Le PIATTAFORME TIPO BAE PESE AEREE sono piattaforme indicate appositamente nei sistemi per guidovie aeree ed in particolare per l'industria delle carni.
- Le pesette sono concepite per essere nel pieno del rispetto delle norme che regolano le attrezzature da inserire negli ambienti alimentari .
- Realizzata da un telaio da fissare alla trave portante e completo di celle ,tiranti e supporti per sostenere lo spezzone della guidovia

### CARATTERISTICHE PRINCIPALI

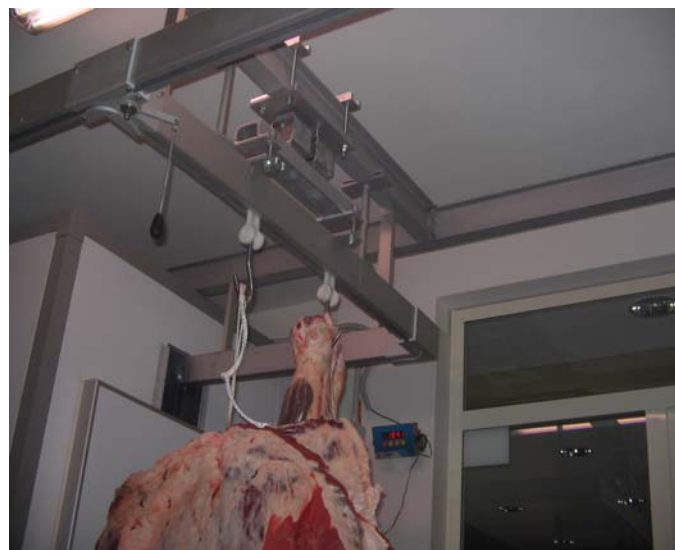
- Struttura robusta di acciaio idonea a sopportare carichi superiori al doppio della portata nominale.
- Una o due celle di carico in relazione alla portata ed alla lunghezza della guidovia , sono certificate OIML, del tipo al taglio con protezione IP 66.
- Scatola di giunzione protezione IP 67 con cavo schermato di 3 m per il collegamento al visualizzatore di peso.
- Le piattaforme possono essere collegate a tutti i terminali di pesatura , disponibili sia in versione monoscala che doppia scala.
- Omologazione CE-M 3000 divisioni.



Bilancia con due celle

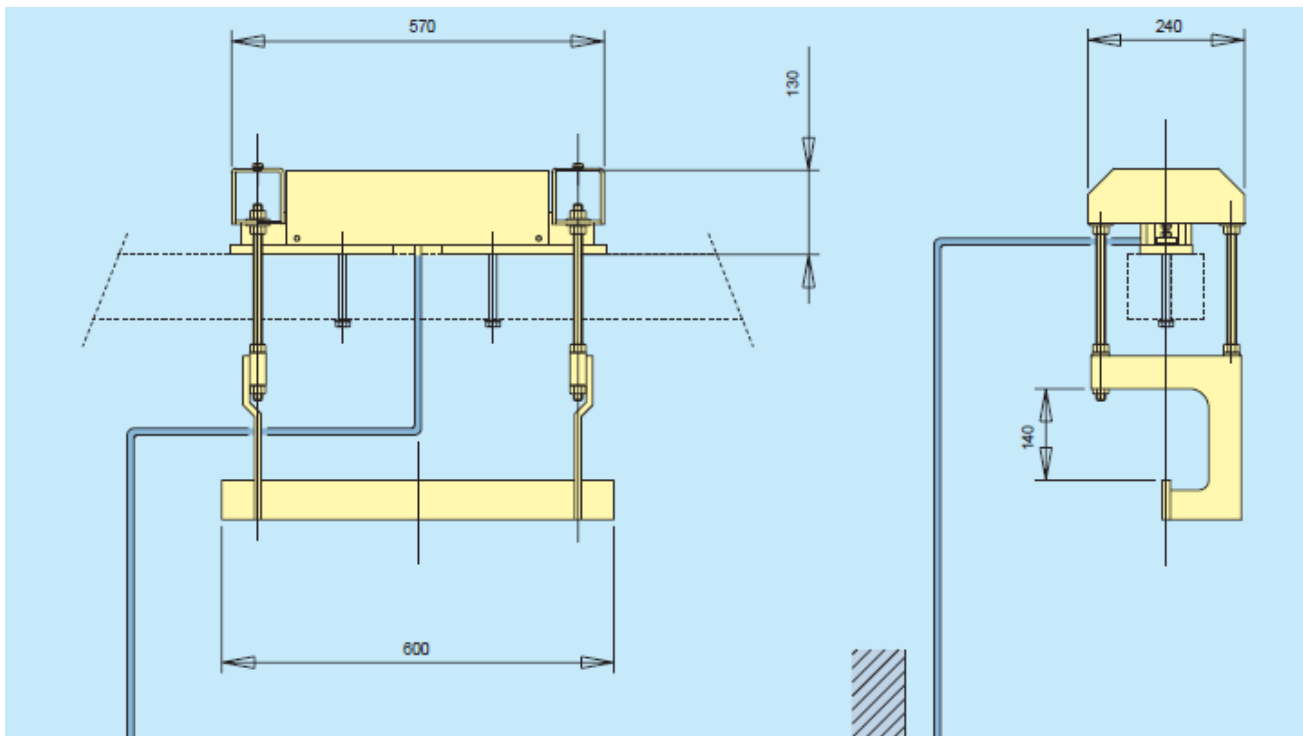


Bilancia monocella



## PESETTA mod. BAE per macelli e salumifici

MODELLO (DIMENSIONI mm)	PORTATA (kg)	DIVISIONE (g)		
		Usò Interno	Omologata Ce-M	Omologata Multirange CE-M2
150 x 300 D GUIDOVIA 300 mm	150	20	50	20/50
	300	50	100	50/100
150 x 600 D GUIDOVIA 600 mm	300	50	100	50/100
	600	100	200	100/200
	1500	200	500	200/500



LA NOSTRA AZIENDA CON PRODOTTI E SERVIZI DI QUALITA'

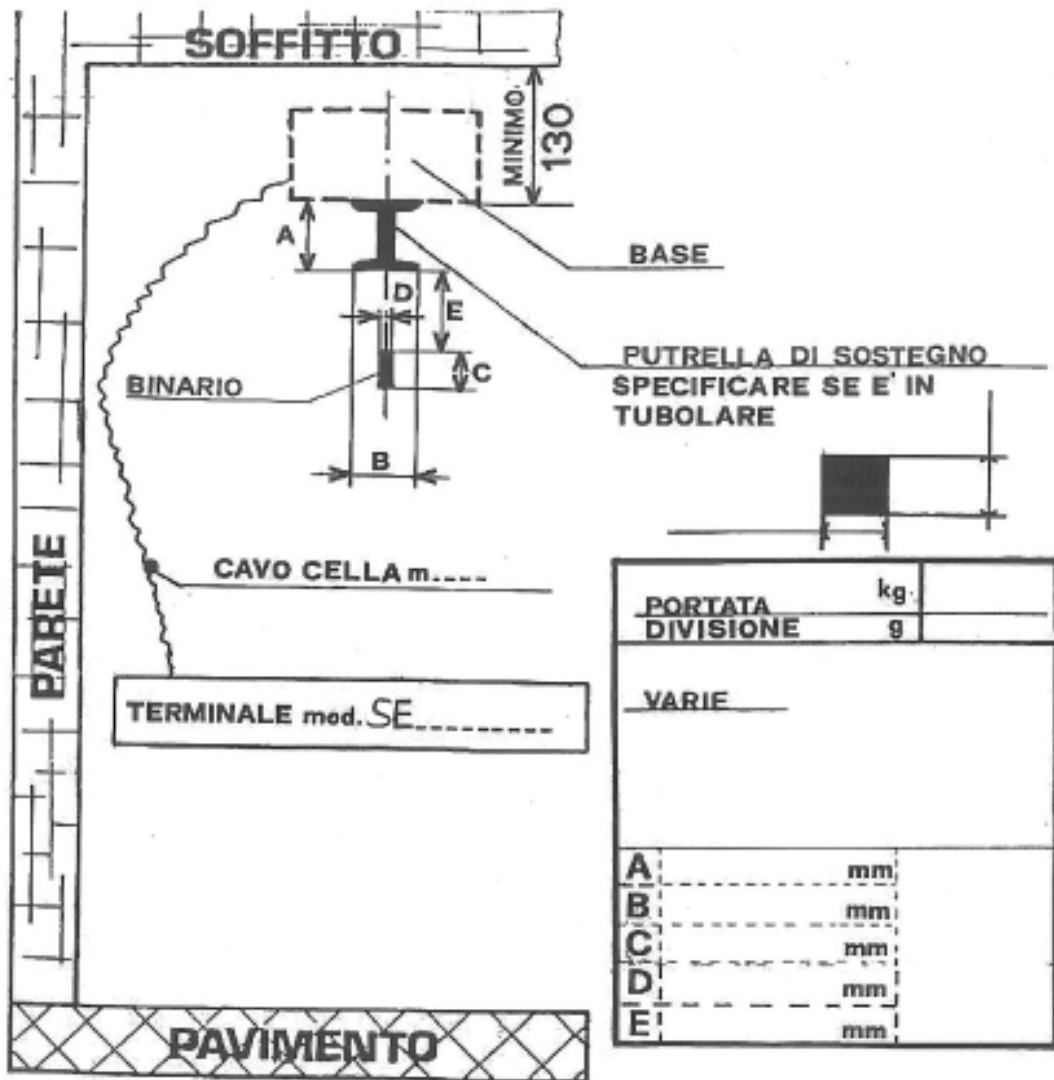


APPROVAZIONE



PESETTA mod. BAE per macelli e salumifici

**Da compilare ed inviare al Ns/ Ufficio Tecnico per richiedere offerta oppure dopo ordine.**



(IN FASE DI ORDINE RITORNARE  
COMPILATO DI QUOTE E CARATTERISTICHE)

N° ORDINE: \_\_\_\_\_

CLIENTE: \_\_\_\_\_