

PESA A PONTE MODULARE T4-SB/H31
Sopraelevata trasportabile



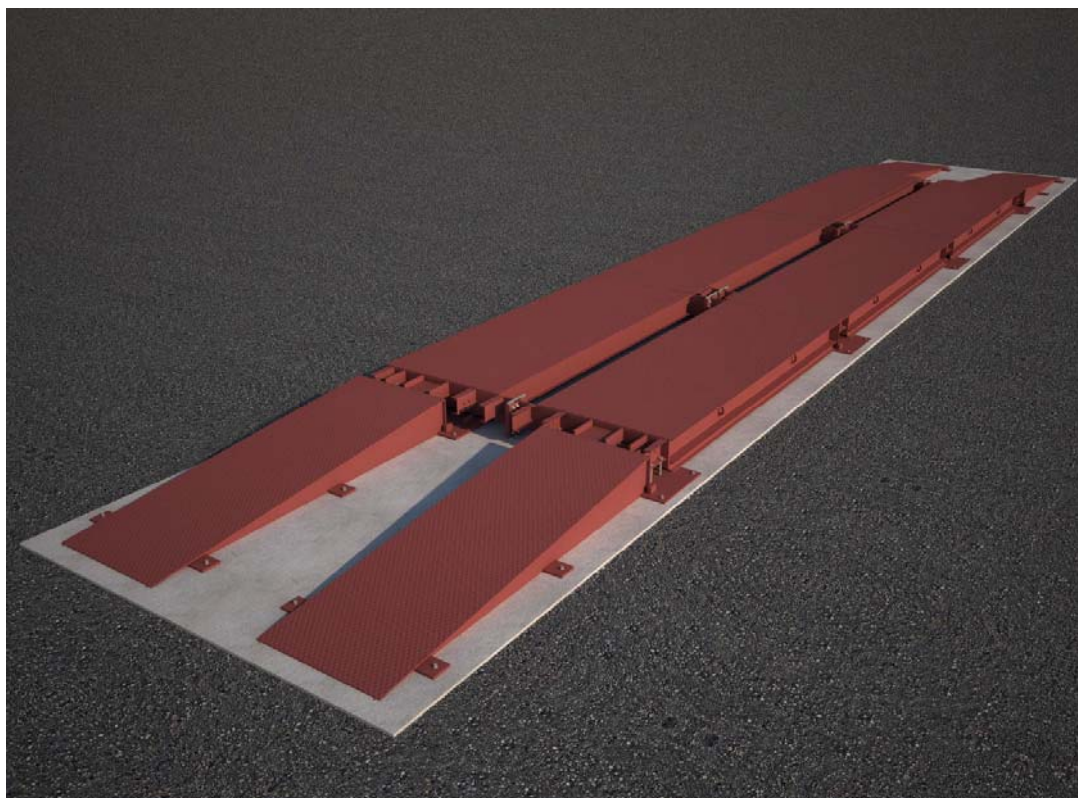
IMPIANTI DI PESATURA DAL 1860

GOMBA



Pesa a Ponte modulare T4-SB/H31

La pesa a ponte “Modulo T4-SB-H31 “ è prodotta con attrezzature di officina ad alto valore tecnologico .
 Tutto il ponte della bilancia viene realizzato con Robot di Saldatura automatici
 La bilancia viene verniciata con prodotti non inquinanti in rispetto delle normative in vigore.



I semimoduli sono realizzati con robot di saldatura ed posti in magazzino pronti per la consegna nella quantità necessaria per comporre la bilancia richiesta dalla clientela

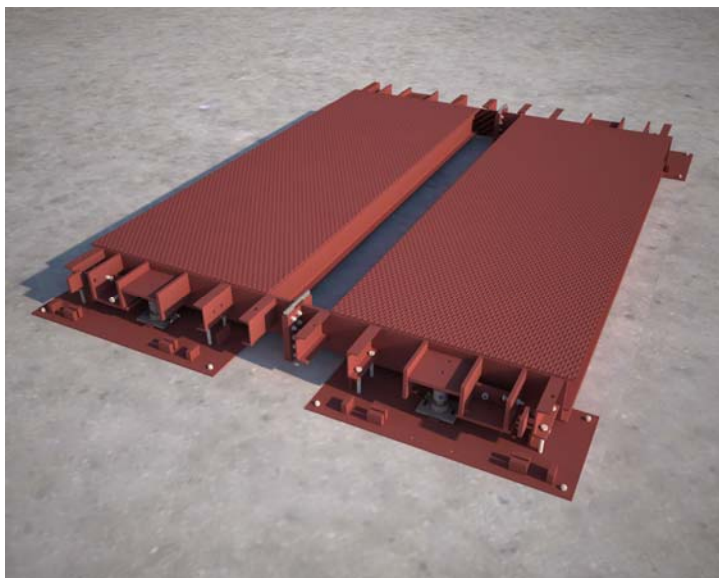
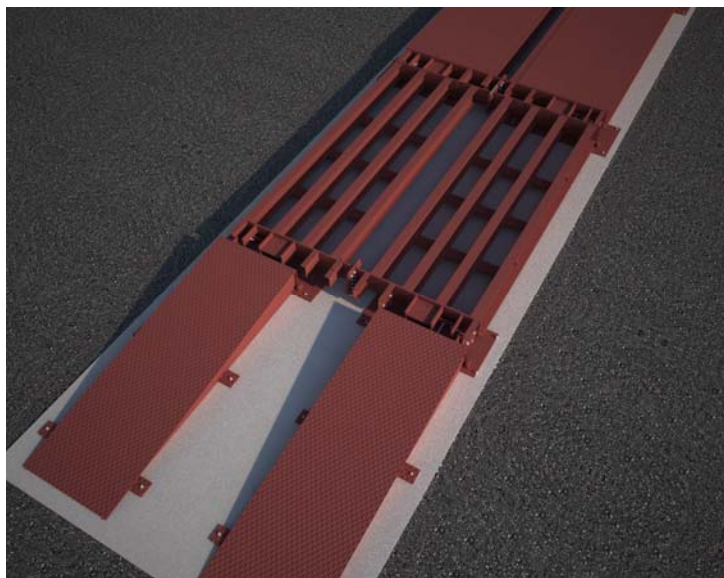


La catena di misura è costituita da più celle di carico in versione a compressione in acciaio inox in versione analogica oppure in digitale



La struttura portante del ponte di pesatura è realizzata con travi IPE e lamiera lobata di forte spessore per garantire la massima durata nel tempo ed una costante precisione del peso

Pesa a Ponte modulare T4-SB/H31



DESCRIZIONE ED USO

- La pesa a ponte modulare T4/H31 in versione sopraelevata e trasportabile, è idonea per la pesatura di automezzi stradali
- **La bilancia è dotata di cerniere per una rotazione dei pannelli in maniere che sia facilitato il trasporto della bilancia.**
- **Nella rotazione e nel trasporto della bilancia, tramite idonei bloccaggi, sono previste anche le celle di carico con i relativi supporti.**
- Piastre di acciaio di adeguato spessore poste al di sotto della bilancia, rendono questa particolarmente idonea ad una installazione rapida e con opere murarie poco costose.

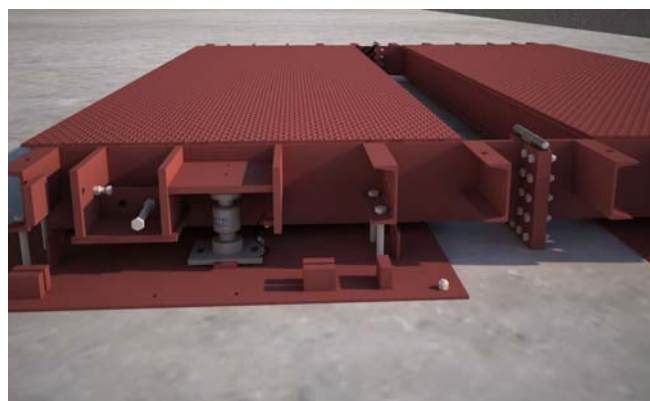
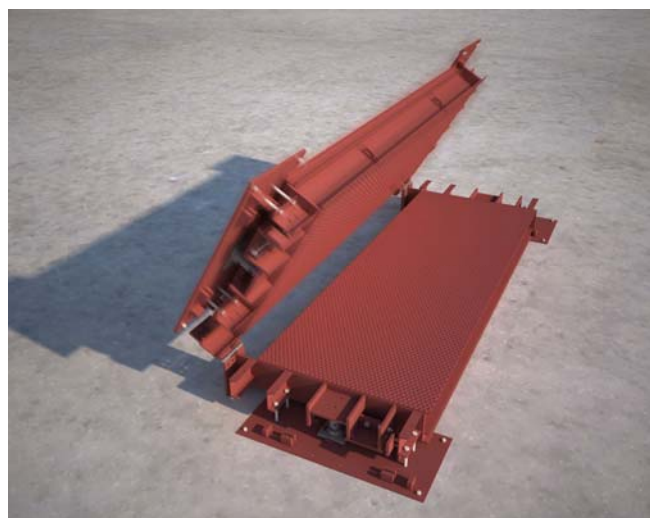
SOLO cm.31 DI ALTEZZA: l'ingombro in altezza estremamente ridotto, rende questo modello la soluzione ideale nei casi d'installazione sopraelevata con spazi ridotti (cantieri, banchine portuali ...)

APPLICAZIONI CONSIGLIATE

- Installazioni sopraelevate di altezza ridotta con rampe metalliche o in muratura
- Installazioni sopraelevate su piani in pendenza (max 2,5%)

VANTAGGI

- **Struttura Modulare**
- **Semplicità nel montaggio**
- **Facilità nello spostamento**
- **Alta resistenza agli agenti atmosferici**
- **Semplice manutenzione**

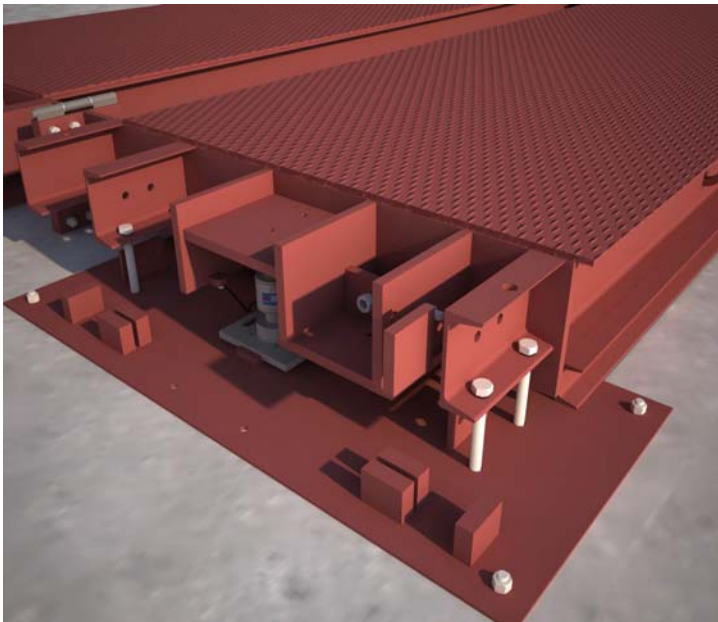


Pesa a Ponte modulare T4-SB/H31**CARATTERISTICHE TECNICHE**

- L'altezza del meccanismo è estremamente contenuta e, quindi, si accederà al piano di carico a mezzo di rampe metalliche di modesta pendenza.
- Tale sistema costruttivo, inoltre, consente di ottenere una struttura facilmente smontabile, ma soprattutto permette di allungare il ponte di pesatura nel tempo (anche a bilancia già installata), con l'essenziale vantaggio di costi molto contenuti.
- Tutta la produzione è automatizzata dal taglio dei profilati alla saldatura, eseguita con macchine robotizzate.
- La struttura del ponte è costituita da un numero adeguato di travi IPE di opportuna sezione, che consentono una resistenza nel tempo e che garantisce una notevole durata della precisione dell'impianto di pesatura.
- Il piano di carico è composto da lamiere bugnate che hanno una funzione di antiscivolo specialmente nei casi di superficie bagnata o particolarmente sporca con la particolarità che evitano il ristagno dell'acqua.



- La regolazione delle oscillazioni è garantita da particolari supporti meccanici posti al di sopra delle celle, che consentono inoltre una perfetta perpendicolarità del carico sulla cella.



- Grazie alla presenza di botole di ispezione trasversali, è possibile eseguire facilmente l'accesso alle celle di carico.
- E' previsto un blocco del gruppo celle durante la fase di trasporto della bilancia e di semplice sblocco in fase di rimontaggio.
- Pratici tamponi antiurto garantiscono una notevole limitazione delle spinte laterali causate dal passaggio e dalle brusche frenate dei mezzi sulla piattaforma.
- Tutta la bulloneria è in acciaio inox per garantire una durata nel tempo e facilitare la manutenzione ordinaria.
- Le pesa a ponte Modulo T4/H31 utilizzano celle di carico in versione Analogica oppure Digitale in acciaio inox provviste di approvazione CE e realizzate nel rispetto delle normative OIML, soddisfano pienamente i requisiti metrologici dettati dalle norme europee.
- Una vasta gamma di Terminali Elettronici (in versione Analogica o Digitale) con Stampanti ,sono a corredo della bilancia, per soddisfare le richieste della clientela.

CARATTERISTICHE E DIMENSIONI

DIMENIONI	N° CELLE	MONODIVISIONE Anche in versione Digitale		MULTIDIVISIONE Anche in versione Digitale	
		PORTATA (t)	DIVISIONI (kg)	PORTATA (t)	DIVISIONI (kg)
8X3	6	40	10	da 0 a 15	5
				da 15 a 40	10
14X3	8	60	20	da 0 a 30	10
				da 30 a 60	20
18X3	8	80	20	da 0 a 30	10
				da 30 a 60	20
				da 60 a 80	50

LA NOSTRA AZIENDA CON PRODOTTI E SERVIZI DI QUALITA'



APPROVAZIONE

